

OMU-VMC WEB SEMINAR

第7回 10/1(土) 12:00
2022 ▶ 10/15(土) 24:00

受講無料! 録画配信

講師3名によるオムニバス講演

先生、犬が倒れてます! -失神発作に対するアプローチ-

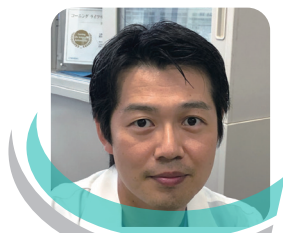
1. 内科疾患の鑑別診断



講師 金城 綾二 特任臨床助教

一般に失神・発作の原因疾患として循環器疾患や神経疾患がイメージされやすい。一方、当センターの循環器科や神経・整形外科に来院したものの、実際には内科疾患が原因であるケースは少ない。本講演では、実際の症例を紹介しつつ、失神・発作の診察の際に見落としがちな内科疾患の鑑別診断について解説する。

2. 神経疾患の鑑別診断



講師 西田 英高 准教授

みなさんは「発作」と聞いて、どのような病気を思い浮かべるでしょうか?飼い主にとって、急に起きる突然の異常はこの言葉に集約されると思います。今回、神経科の立場から、どのように「発作」を鑑別していくか紹介したいと思います。

3. 循環器疾患の鑑別診断



講師 島村 俊介 准教授

飼い主からの情報を頼りに、“倒れる”動物の原因を明らかにするには困難を伴うことが多いと思います。本講演では、飼い主が“倒れる”と訴える可能性のある循環器疾患を再確認することで、日常の“倒れる”動物へ備えることを目的とします。

収録時間

約40分
×3講演

配信形態

録画
配信

講演資料

ダウンロード

主催

大阪公立大学獣医学部附属獣医臨床センター
<https://www.vet.osakafu-u.ac.jp/hospital/>

運営・お問い合わせ

株式会社 ベッツクリニカルラボ 西口
☎ 06-6380-7610 📠 06-6380-7611 ✉ vcl@xg7.so-net.ne.jp

申込方法

セミナー申込み専用URL ▶ <https://pro.form-mailer.jp/fms/90db4bf7265549>

セミナー視聴申込み



申込み期間
10/15(土) 13:00まで

申込み専用URLより、申込みフォームに必要事項をご入力の上、お申込みください。

参加費

無料

OMU-VMCセミナーは参加費が無料のため、決済不要です

申込完了案内



申込み完了後、登録いただいたメールアドレスに視聴用URLをお送りいたします

セミナー視聴



配信当日になると視聴用URLから視聴可能となります

大阪公立大学 獣医学部附属
獣医臨床センターは、

昼も、夜も

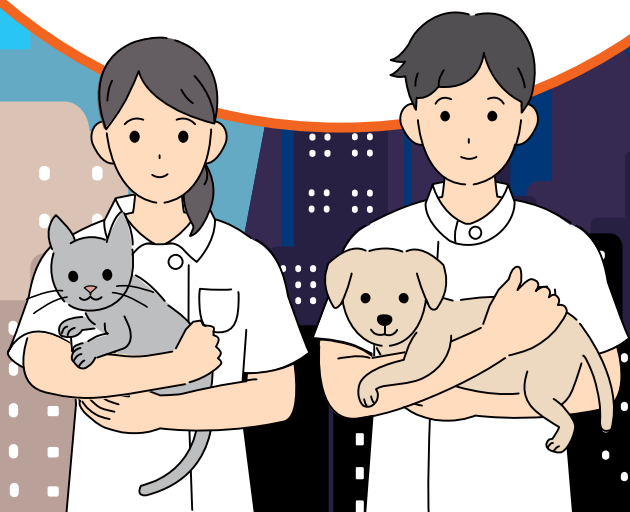
あんしん

獣医療

2022年10月より、獣医臨床センターは夜間救急診療を開始します。

「もしも」の時も飼い主さまと動物たちに寄り添い、

「あんしん獣医療」をお届けします。



夜間
救急診療
スタート!

夜間救急診療専用ダイヤル

072-463-5939

診療
時間

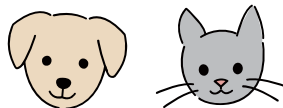
平日・土日祝 午後9:00～午前3:00

電話受付時間 午後8:30～午前2:30

ご来院の際は、必ずお電話でご連絡ください。

夜間診療はクレジットカード決済のみ（現金でのお支払いはできません。）

夜間救急診療は、
犬と猫が対象です。



犬の場合は、必ずリードを付けるかケージに入れてください。猫の場合はキャリーに入れてください。また、猫は大きめの洗濯ネットに入れてあげると落ち着くことがあります。動物を抱っこして来院されると、見知らぬ場所や他の人・動物に驚いて、落下や脱走などの事故が起こる可能性がありますので、ご協力をお願い致します。



住所：大阪府泉佐野市りんくう往来北1番地の58

お車で越しの方

- ・阪神高速湾岸線泉佐野南出口を下り、臨海北2号交差点を右折
- ・関西空港自動車道泉佐野ICを下り、国道481号線を直進、空港道臨海南交差点を右折し、臨海北2号交差点を左折

電車でお越しの方

南海本線、JR関西空港線「りんくうタウン」駅下車、北東へ400m（徒歩約7分）

夜間診療について詳しくはこちら▶

<https://www.omu.ac.jp/vet/vmc/nightmedical>

Googleマップ
で場所を確認!



大阪公立大学 獣医学部附属
獣医臨床センター
VETERINARY MEDICAL CENTER